

# העברת נתונים מ-IPAD לתוכנה CYCLONE REGISTER360



## ציוד:

כבל רשת + מתאם USB-C רשת (חברת BELKIN מומלץ)

אייפד פרו עם אפליקציה CYCLONE FIELD360  
מחשב עם תוכנה CYCLONE REG360

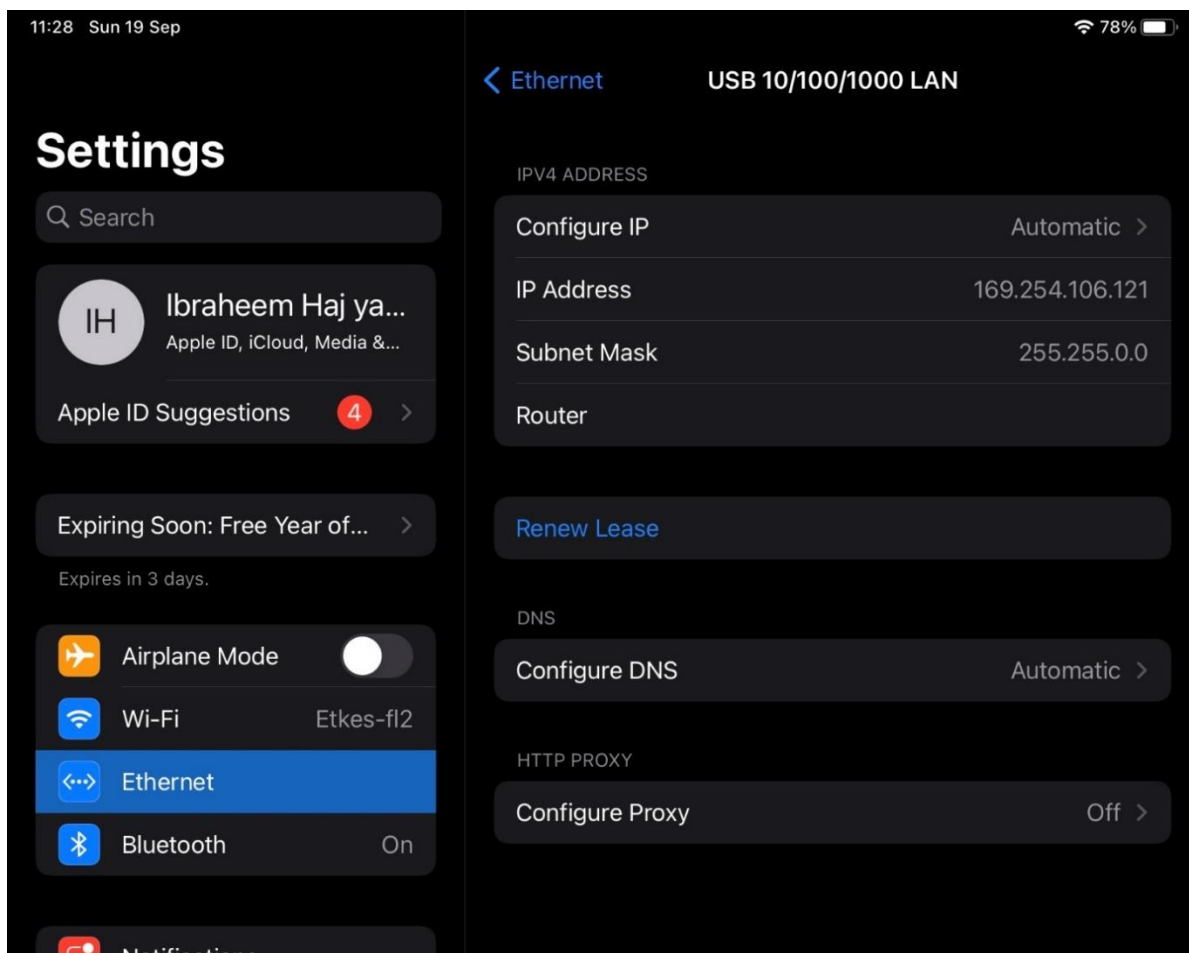


## תהליך:

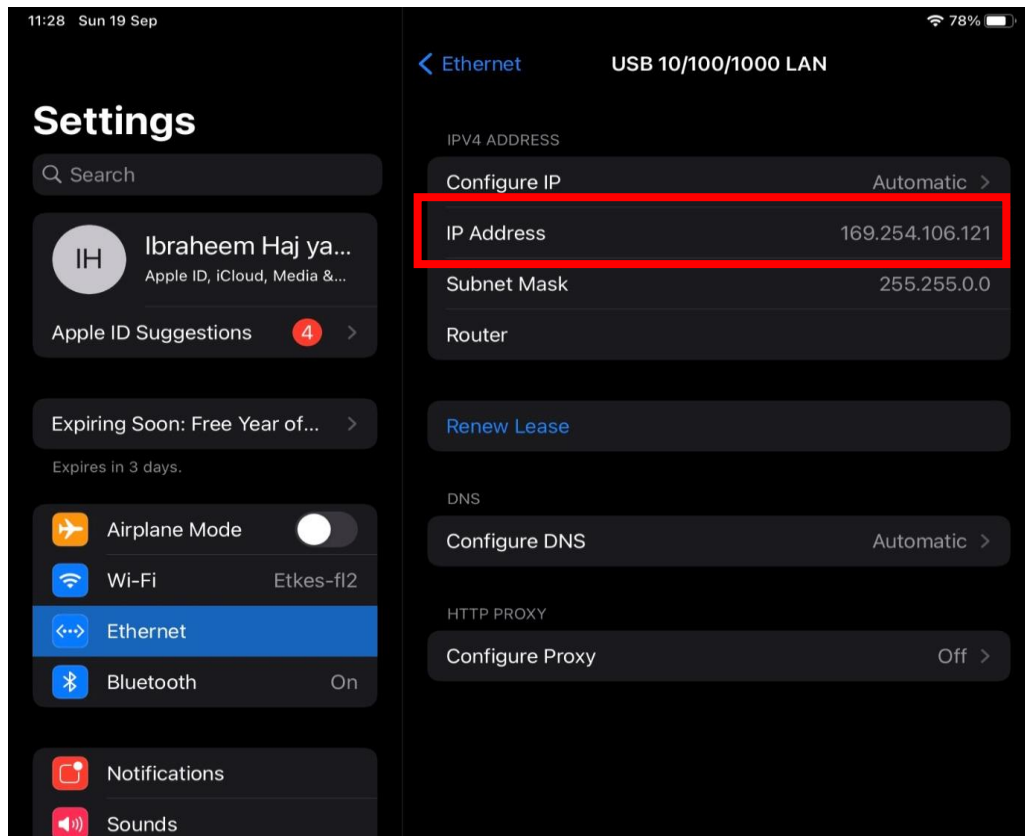
1. מחברים את המתאם לאייפד
2. מחברים כבל רשת למתאם
3. מחברים את הקצה השני של כבל הרשת למחשב



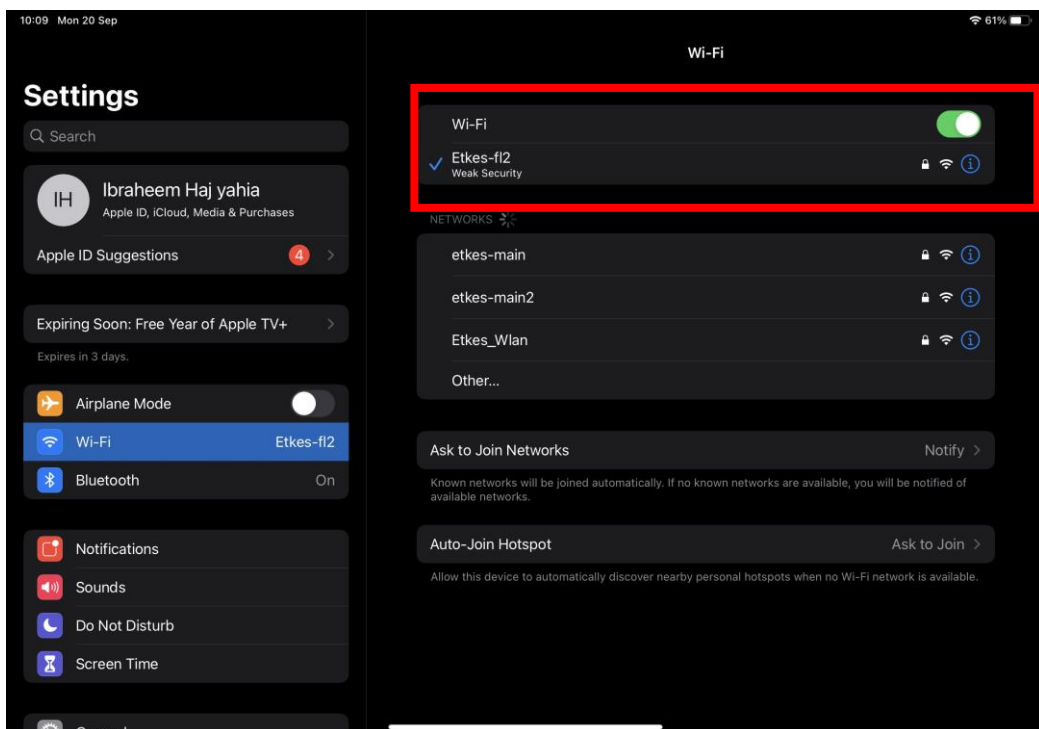
4. באייפוד נכנסים ל-הגדרות –
5. בצד שמאל ברשימה לוחצים על ETHERNET – שורה שלישית –
6. בצד ימין נפתח שורה בה כתוב – USB 10/100/1000 LAN
7. לוחצים עליה ומקבלים את ההגדרות של הרשת



8. רושמים על דף בצד את המספר IP ADDRESS – 169.254.106.121

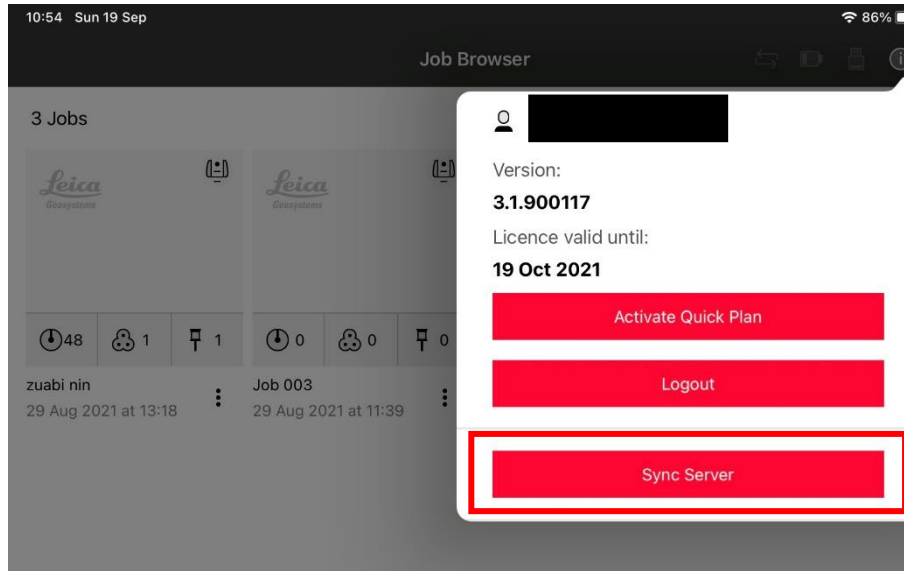


9. נכנסים ל-אינטרנט אלחוטי ומתחברים לרשת של המשרד.



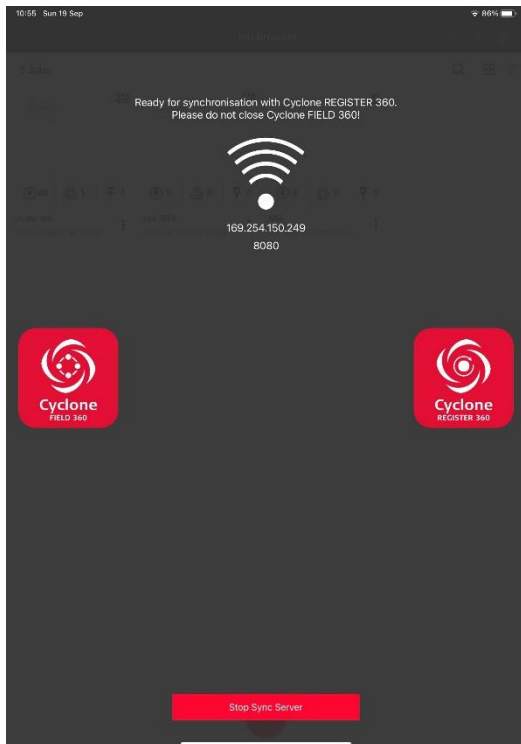


- 10. באייפד פותחים אפליקציה cyclone field 360
- 11. מכניסים שם משתמש וסימא במידה ויש צורך
- 12. לוחצים על אייקון – i – למעלה בצד ימין (או שמאל אם האיפד מוגדר בעברית)
- 13. לוחצים על - sync server



#### 14. מופיע מסך הבא

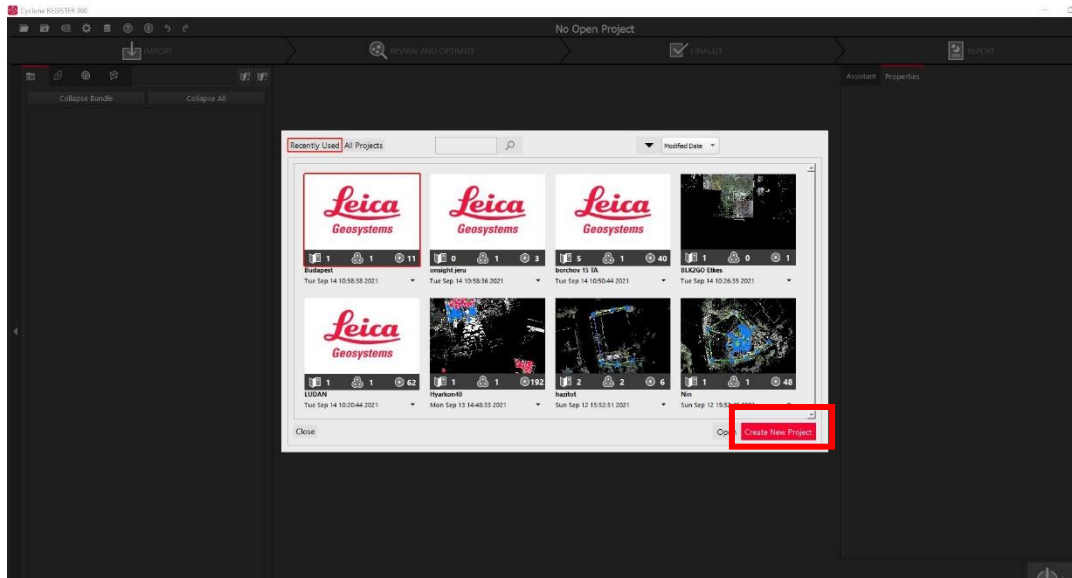
הכתובת המופיעה יכולה להיות זהה או שונה מהכתובת שרשמת לפני



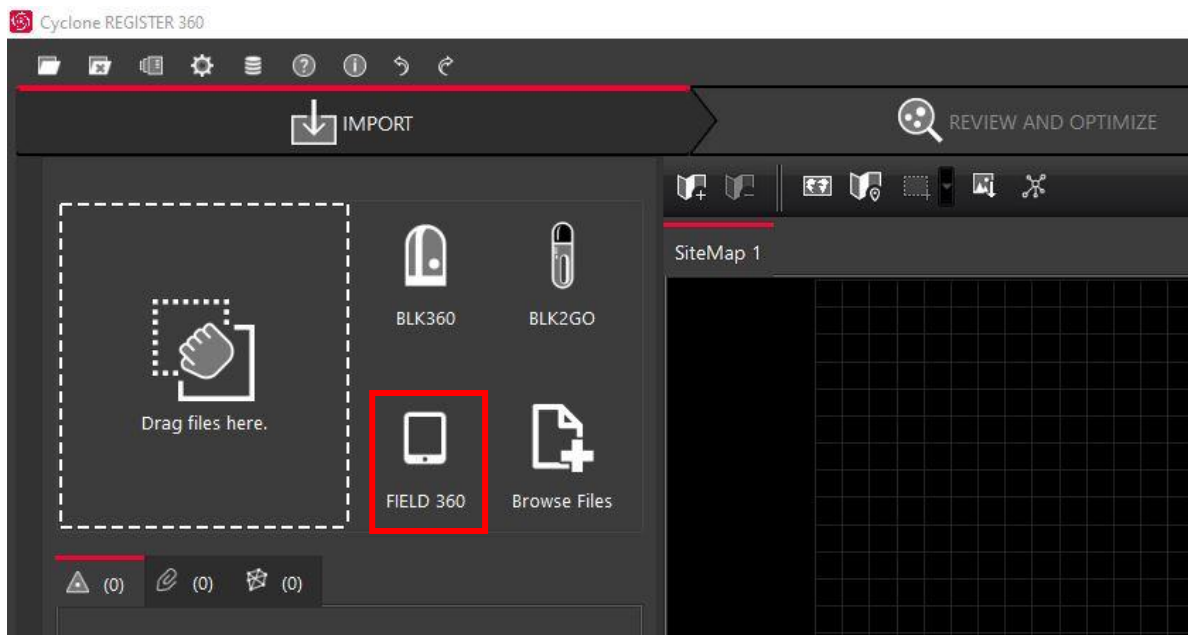


15. במחשב פותחים תוכנה CYCLONE REG360

16. מייצרים פרויקט חדש או פותחים פרויקט קיים



17. בשלב IMPORT בוצד שמאל בוחרים – FIELD360

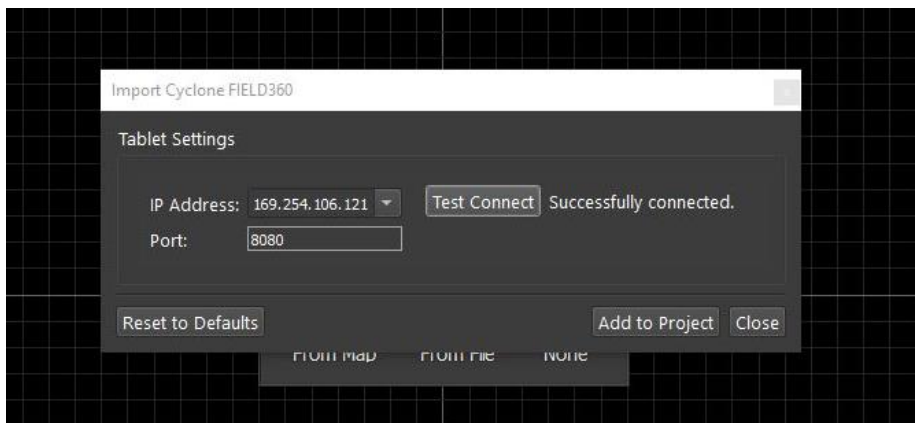


18. נפתח חלון קטן שבו צריך להזין את כתובת IP של האיפד

**שימו לב! צריך להזין כתובת IP בשורת ETHERNET לכן זאת הכתובת שרשמתם בצד על דף ולא בהכרח זאת שמופיעה כרגע על המסך של האיפד.**

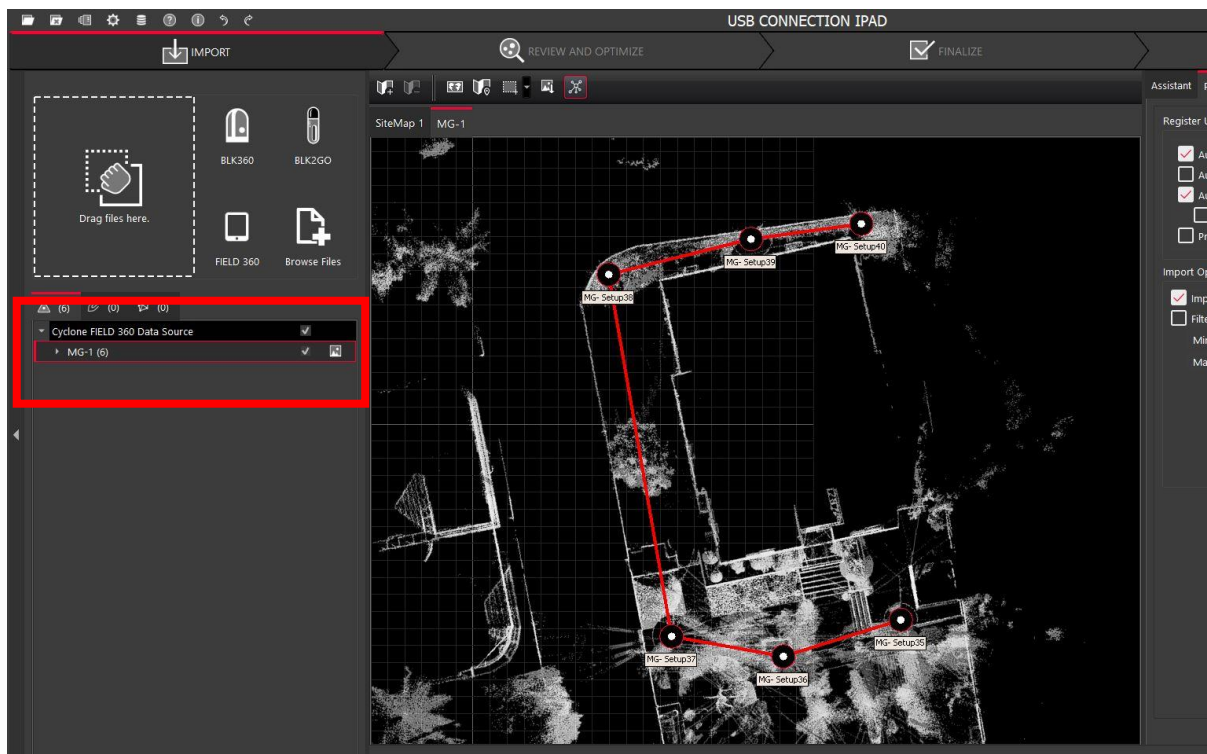
אצלי - ip address: 169.254.106.121  
**Port (תמיד): 8080**

19. לוחצים על TEST CONNECT - צריך להיות רשום **successfully connect**



20. לוחצים על ADD TO PROJECT – בוחרים פרויקט או פרויקטים שרוצים להעביר לאותה עבודה במחשב על ידי סימן או ביטול חצים ברשימת הפרויקטים בצד שמאל של המסך

21. בוחרים הגדרות בצד ימין (בדרך כלל משאירים רק pre-registered + import image ולוחצים על IMPORT למטה



**שימו לב לא סוגרים את האפליקציה או מנתקים את האיפד עד סיום עברת הנתונים (הודעה קופצת למסך)**